

# Technologie de vision IA

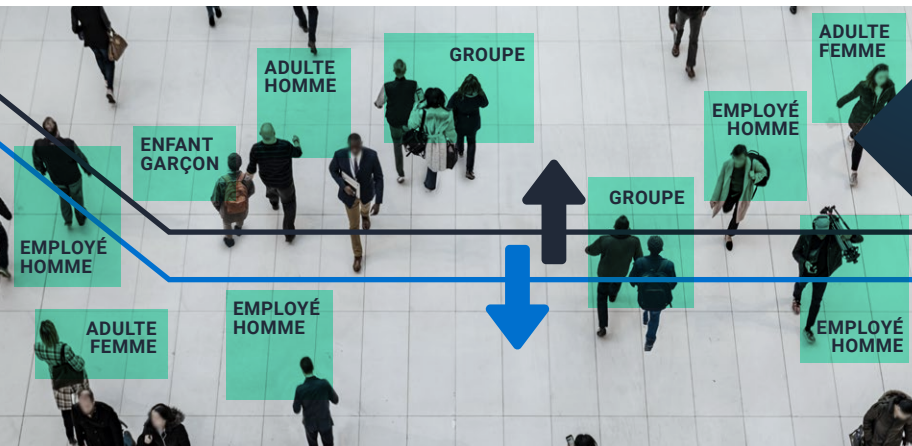
## COMPTEUR DE PERSONNES



## Précise. Fiable. Efficace.

Voici les mots qui devraient décrire votre solution de comptage.

Notre compteur de personnes alimenté par l'intelligence artificielle offre une précision inégalée pour le comptage, que ce soit à l'entrée, dans une zone spécifique ou dans l'ensemble d'un bâtiment. Le compteur distingue les adultes, les enfants, les femmes, les hommes, les familles et même les employés, permettant ainsi de catégoriser votre clientèle.



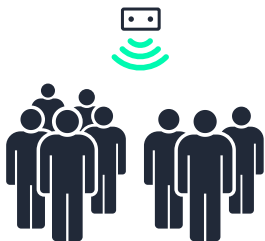
Vue réelle du site à distance afin de configurer les lignes de comptage et de valider la précision des comptes.

**ENTRÉES : 197**  
**SORTIES: 158**

## Un outil complet pour une gestion optimisée

### COMPTAGE DE GROUPES

Le compteur est capable d'identifier les couples et les familles, facilitant leur regroupement en tant qu'un seul acheteur.



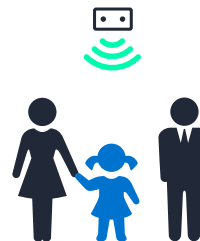
### GENRE

Connaître le profil de votre clientèle vous permet de cibler vos actions marketing avec précision et d'adapter vos offres aux besoins spécifiques de vos clients.



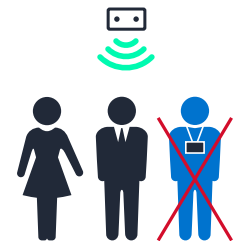
### ADULTES ET ENFANTS

Affinez vos indicateurs clés de performance (KPI) en excluant les données relatives aux enfants.



### EXCLUSION DU PERSONNEL

La technologie permet d'exclure le personnel du décompte et ainsi d'augmenter la précision des données.



### Vous aimeriez en savoir plus?

Contactez-nous, il nous fera plaisir de répondre à vos questions.

1 866 658-2360 • [info@axper.com](mailto:info@axper.com) • [axper.com](http://axper.com)

# Fiche technique



DESCRIPTION GÉNÉRALE	
TECHNOLOGIE	Vision stéréo 3D / Calcul directement sur l'appareil avec l'IA
ENVIRONNEMENT	Intérieur ou extérieur
STOCKAGE DES DONNÉES	Jusqu'à 3 ans
CONFIDENTIALITÉ DES DONNÉES	4 modes de confidentialité / les données sont uniquement transmises sous forme de texte et sans aucune information personnellement identifiable
INTÉGRATION	API avec documentation Swagger, transmissions de données, outil de gestion à distance de la santé des appareils

CARACTÉRISTIQUES ÉLECTRIQUES		CONDITIONS ENVIRONNEMENTALES	
ALIMENTATION	Alimentation par Ethernet, Classe 0 (IEEE 802.3af, nominal 48V)	ÉCLAIRAGE REQUIS	Minimum 2 lux
CONSOMMATION D'ÉNERGIE	Maximum 6.0 W, 0.125A	OPERATING TEMPERATURE	0°C to +45 °C / +32 °F to +113 °F

INTERFACES PHYSIQUES	
ETHERNET	IEEE 802.3ab 1000Base-T (Gigabit Ethernet)
CONNECTEUR	RJ 45
CÂBLE	Jusqu'à 100 mètres / 328 pieds, minimum Cat-5e (blindé) ou supérieur
SOURCE D'ALIMENTATION PoE	Utilise des l'alimentation conforme à toutes les normes de sécurité applicables localement.

INTERFACES RÉSEAU		CARACTÉRISTIQUES MÉCANIQUES	
PROTOCOLES SUPPORTÉS	IPV6, IPV4, DHCP, HTTPS et accès à la configuration protégé par mot de passe	POIDS (Incluant couvercle)	300 g / 0.66 lb
PROTOCOLES DE TRANSMISSION DE DONNÉES	HTTP(S) FTP(S) SFTP MQTT(S) TCP UDP	POIDS (Sans couvercle)	250 g / 0.55
		DIMENSIONS (L x L x H)	Sans couvercle en plastique: 12.76 x 8.89 x 3.16 cm / 5.02 x 3.50 x 1.24 in Avec couvercle en plastique: 13.02 x 9.32 x 3.28 cm / 5.13 x 3.67 x 1.29 in

## AXPER

### Vous aimeriez en savoir plus?

Contactez-nous, il nous fera plaisir de répondre à vos questions.

1 866 658-2360 • [info@axper.com](mailto:info@axper.com) • [axper.com](http://axper.com)



- Innovateurs du comptage du trafic de détail et des solutions de gestion de la performance
- Plus de 30 000 systèmes déployés dans le monde entier
- Approche unique dans l'industrie grâce à une relation client de premier plan