

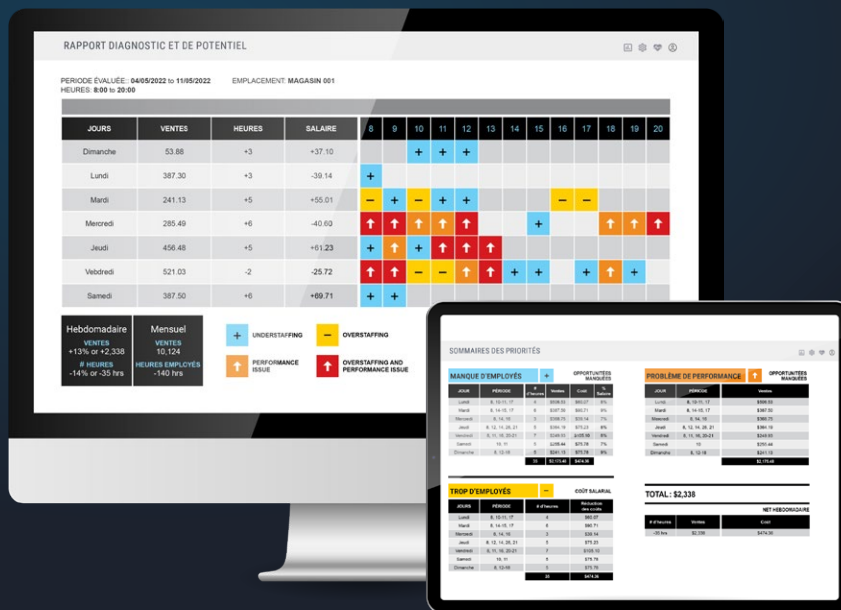
Logiciel d'analyse en magasin

AXPER

Votre entreprise mérite ce qu'il y a de mieux !

La puissance de notre logiciel répond à tous les niveaux de gestion : locale, régionale et nationale.

Notre outil d'analyse suggère des recommandations basées sur des faits mesurables afin de maximiser le potentiel de ventes en magasin. Il permet également d'optimiser les ventes basées sur la performance du trafic ainsi que la productivité du personnel. Notre logiciel facilite l'évaluation des résultats des ventes en regroupant les indicateurs clés de performance dans trois secteurs : la performance des ventes, la productivité du personnel et le niveau de service à la clientèle. Cet outil, qui a fait ses preuves, fournit aux gestionnaires régionaux ainsi qu'aux directeurs de magasins l'information nécessaire afin d'optimiser le service à la clientèle et leur permet de contrôler les coûts salariaux.



Analyse du potentiel

- Identifie les périodes où des ventes supplémentaires sont réalisables;
- Suggère les actions à prendre pour réaliser le potentiel des ventes inexploitées;
- Maximise les opportunités de vente;
- Suggère le niveau de service maximisant le potentiel de ventes pour chacune des périodes d'opération;
- Améliore les performances de vente tout en diminuant les coûts salariaux;
- Planifie, de façon profitable, les heures de service à la clientèle.



Vous aimeriez en savoir plus?

Contactez-nous, il nous fera plaisir de répondre à vos questions.

1 866 658-2360 • info@axper.com • axper.com

Logiciel d'analyse en magasin

AXPER

Analyses pour détaillants

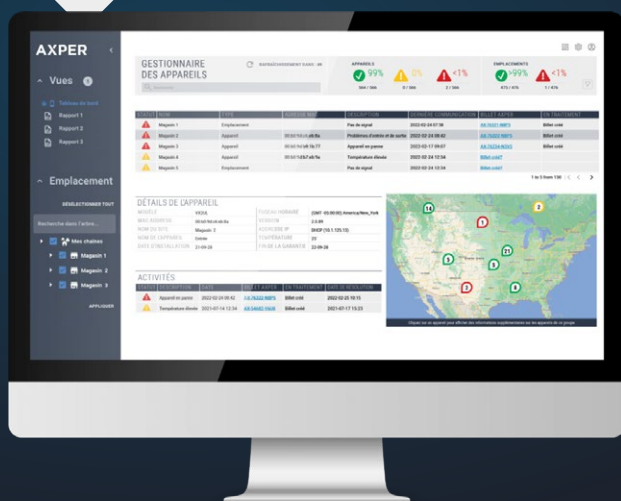
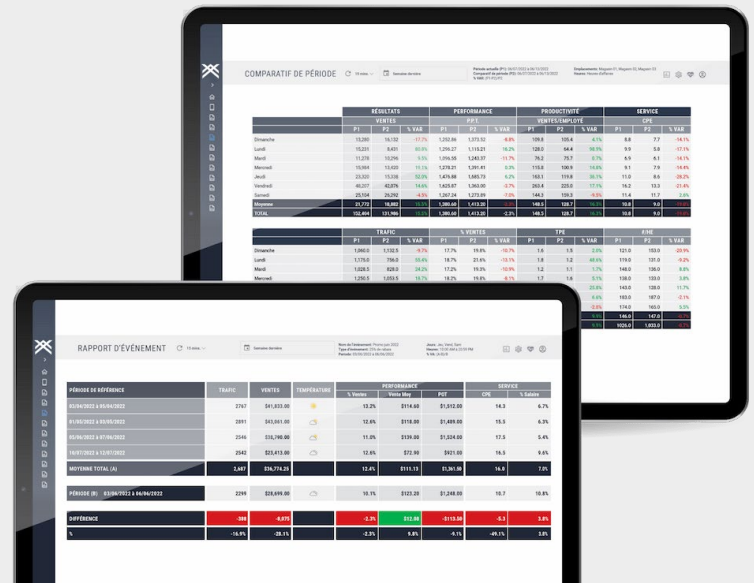
Notre logiciel est flexible et comprend un tableau de bord personnalisable, des rapports exécutifs clés, des analyses du potentiel et un résumé des priorités à mettre en place.

Notre logiciel offre, à tous les niveaux de gestion, de l'information utile pour prendre de bonnes décisions, créer un impact dans votre entreprise et permettre une croissance durable.

- Est facile à installer et à utiliser;
- Fournit des rapports personnalisés;
- Produit des rapports flexibles par : succursale/région/territoire/pays, par volume de ventes et par emplacement;
- Permet la collecte des données d'achalandage permettant une analyse approfondie;
- Assure la planification de stratégies claires et mesurables;
- Identifie les opportunités et les actions à prendre en vue d'améliorer la performance;
- Facilite la planification des opérations en magasin;
- Est accessible sur les plateformes mobiles.

Rapports et tableaux de bord

- Compare les résultats et évalue l'impact de plusieurs variables entre magasins, types de magasins, régions, districts, bannières, etc.;
- Identifie les indices de performance (KPI) devant être maintenus et/ou pris en considération;
- Planifie des objectifs de ventes basés sur des données mesurables;
- Identifie rapidement les indices de performance (KPI) responsables des résultats obtenus;
- Fournit des rapports et analyses flexibles des résultats pour les événements spéciaux;
- Évalue les tendances de magasinage et d'achat des clients sur des périodes différentes.



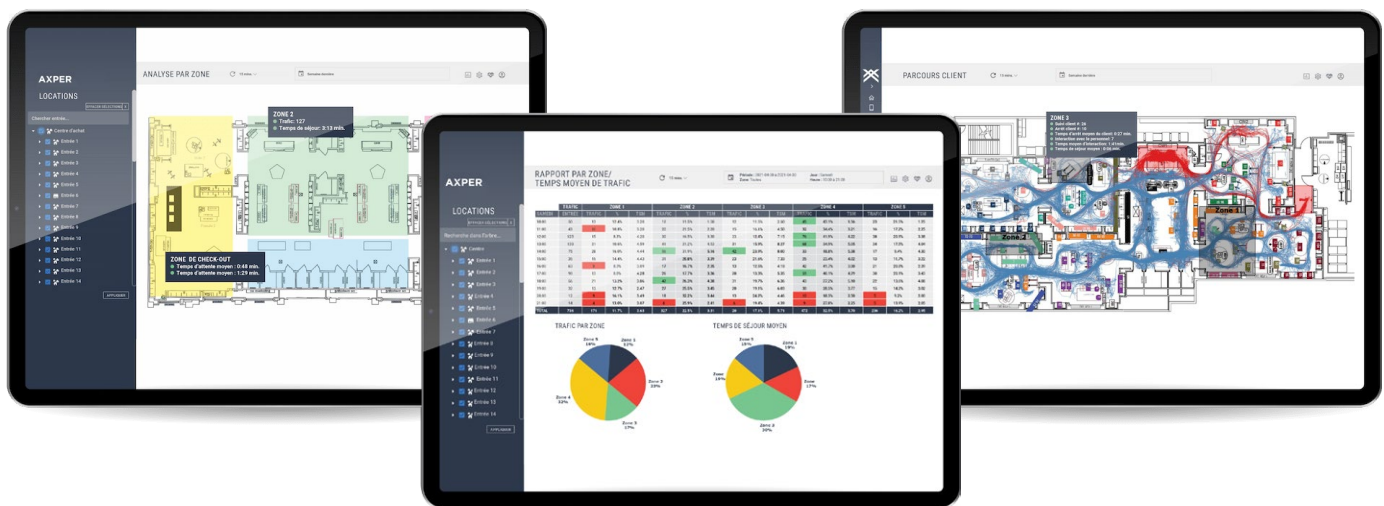
- Visualise, par comparaison, les indices de performance (KPI) sur un tableau de bord flexible et personnalisable par l'utilisateur;
- Permet un contrôle facile des indices de performance en fonction des objectifs fixés;
- Permet d'identifier rapidement les bonnes performances et celles devant être étudiées.

Analyse et comportement client en magasin

NOS LOGICIELS VOUS OFFRENT BEAUCOUP PLUS QU'UN SIMPLE SYSTÈME DE COMPTAGE DE PERSONNES

La technologie d'Axper vous offre :

- Trafic par zone
- Taux d'occupation de sites ou zones
- Temps moyen passé par zone
- Parcours client
- Zones chaudes et froides
- Gestion des files d'attente
- Temps de service
- Autres paramètres personnalisables selon les besoins des utilisateurs



Caractéristiques

- Configuration de mesures personnalisées;
- Rapport historique sur les différentes mesures;
- Configuration des seuils pour les mesures ciblées;
- Envoi d'alertes par courriel lorsqu'un seuil est atteint;
- Réinitialisation automatique ou manuelle des mesures;
- Ajustement manuel des mesures personnalisées;
- Version temps réel compatible avec les plateformes mobiles suivantes: iPhone, iPad, Android.



Vous aimeriez en savoir plus?

Contactez-nous, il nous fera plaisir de répondre à vos questions.

1 866 658-2360 • info@axper.com • axper.com